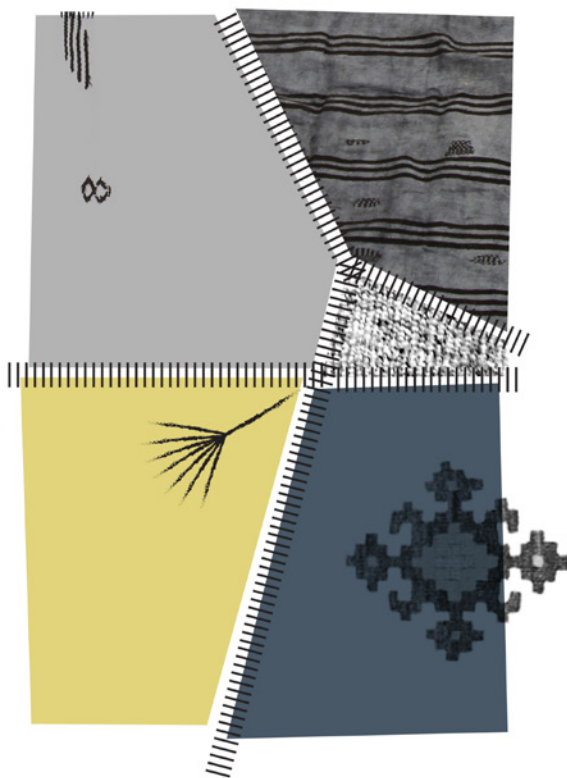


MOHEBBAN

MILANO



|| *Nomadismi*
— di Elena Caponi Studio

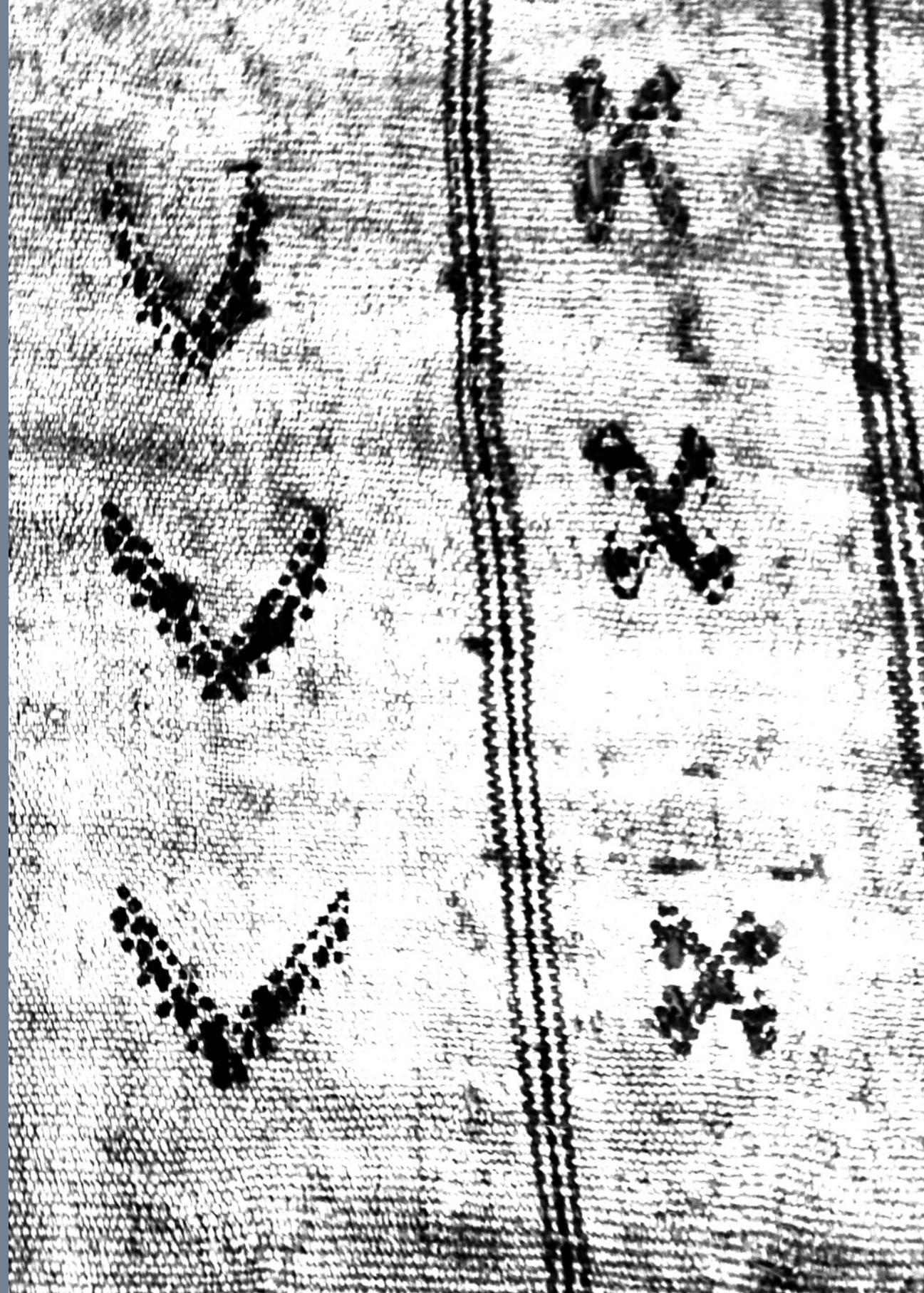
|| *Nomadismi*
— di Elena Caponi Studio

concept ___ Elena Caponi
photo ___ Max Zambelli
graphic design ___ 21.24

*special thanks to Gino Fantini
for the delicious dinner ||
Clara Buoncristiani for words ||
Fiona Johnston for english translation ||*

MOHEBBAN
MILANO

*Mohebban Srl
Via Bisceglie 91/7, 20152 Milano, Italia
ph +39 02 48019902
info@mohebbanmilano.com
www.mohebbanmilano.com*



La collezione di tappeti Nomadismi è una *scansione geometrica* in quattro quarti, con un piccolo cuore centrale, mobile e mai fermo. | Le diverse declinazioni sono definite da una propria identità e memoria, *ciascuna fa riferimento a terre e mari ben definiti*. | Ogni tappeto è un *paesaggio ricostruito con parti recuperate e vissute altrove, consumate da passi e passioni differenti*, tutte coinvolte attorno al proprio nucleo. | Il cuore è, come dev'essere, il cardine attorno a cui tutto ruota in un grande abbraccio dai toni intensi. | La cucitura è un segno importante, volutamente marcato a indicare l'unione tra echi di luoghi diversi. || La collezione, guidata da una precisa estetica cromatica,

è la fedele rappresentazione del mondo tanto amata dalla creatrice. || Nomadismo, è *un pensiero di vita, una filosofia*, che ha come elemento distintivo l'attenzione al riciclo. | La scelta di voler fare dei tappeti, ricomponendo delle vite passate, vuol dire riutilizzare parti ancora integre di vecchi tappeti in canapa, una fibra naturale, tingerle di nuovi colori, unirle con un filo di lana decorato da una nappa, per creare il nuovo tappeto. || Ogni modello di Nomadismi non potrà mai ripetersi uguale, *troppo diverse sono le vite che lo hanno già passato*. | Possederne uno sarà il privilegio di portarsi a casa antichi racconti che non avranno pari.



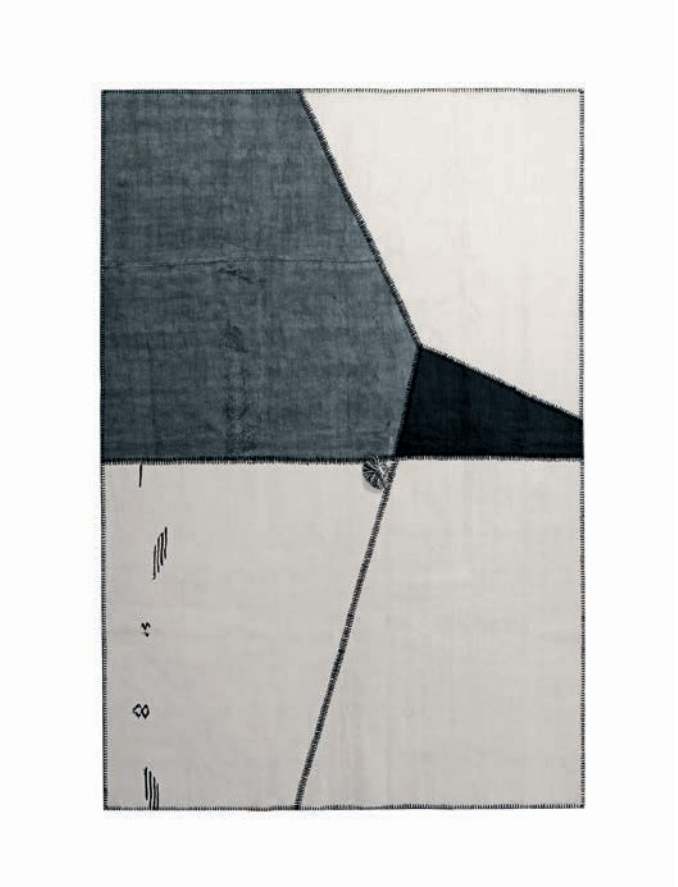


6

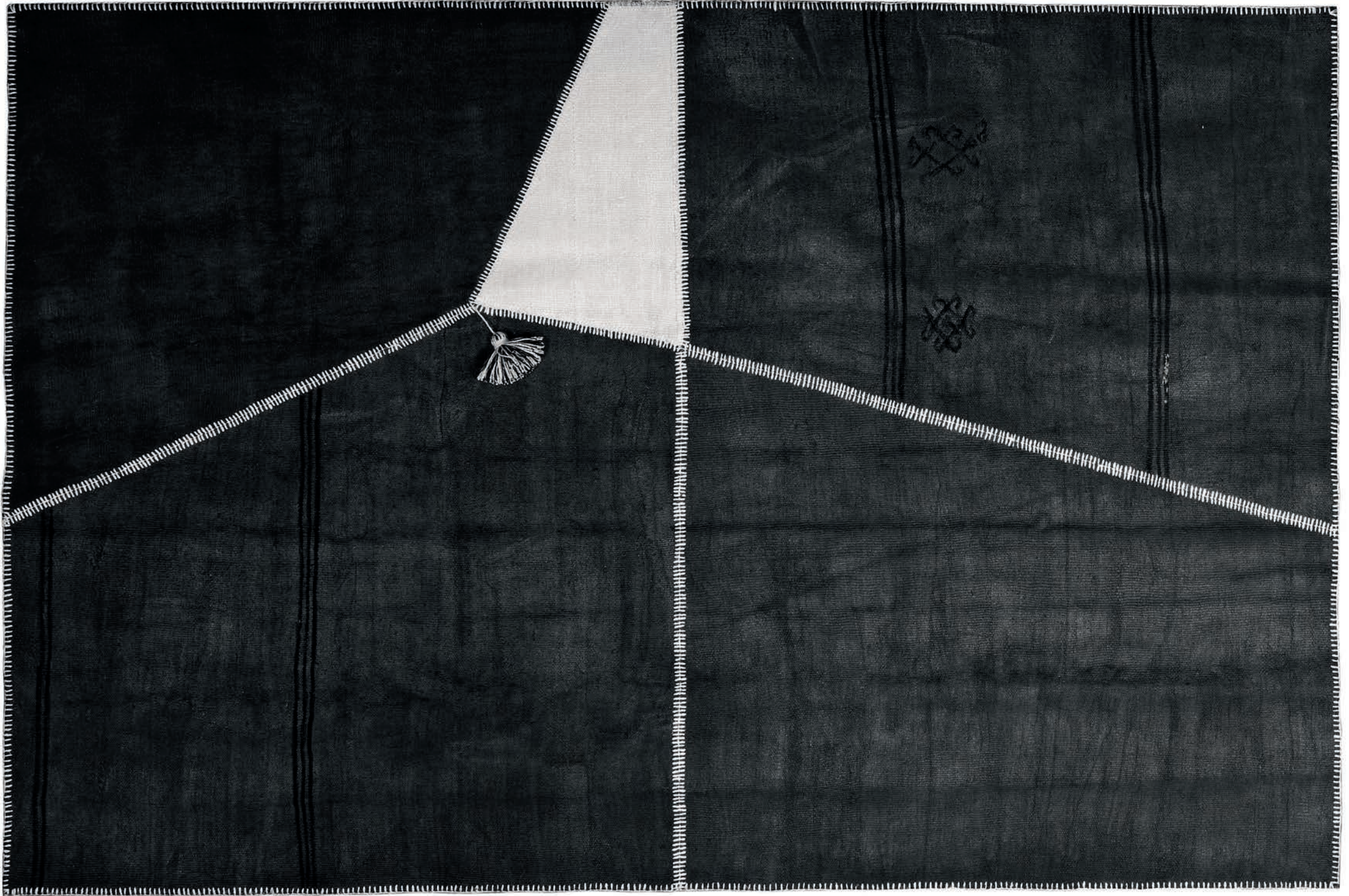
7



|| *Sunshine*



|| *White For Three*



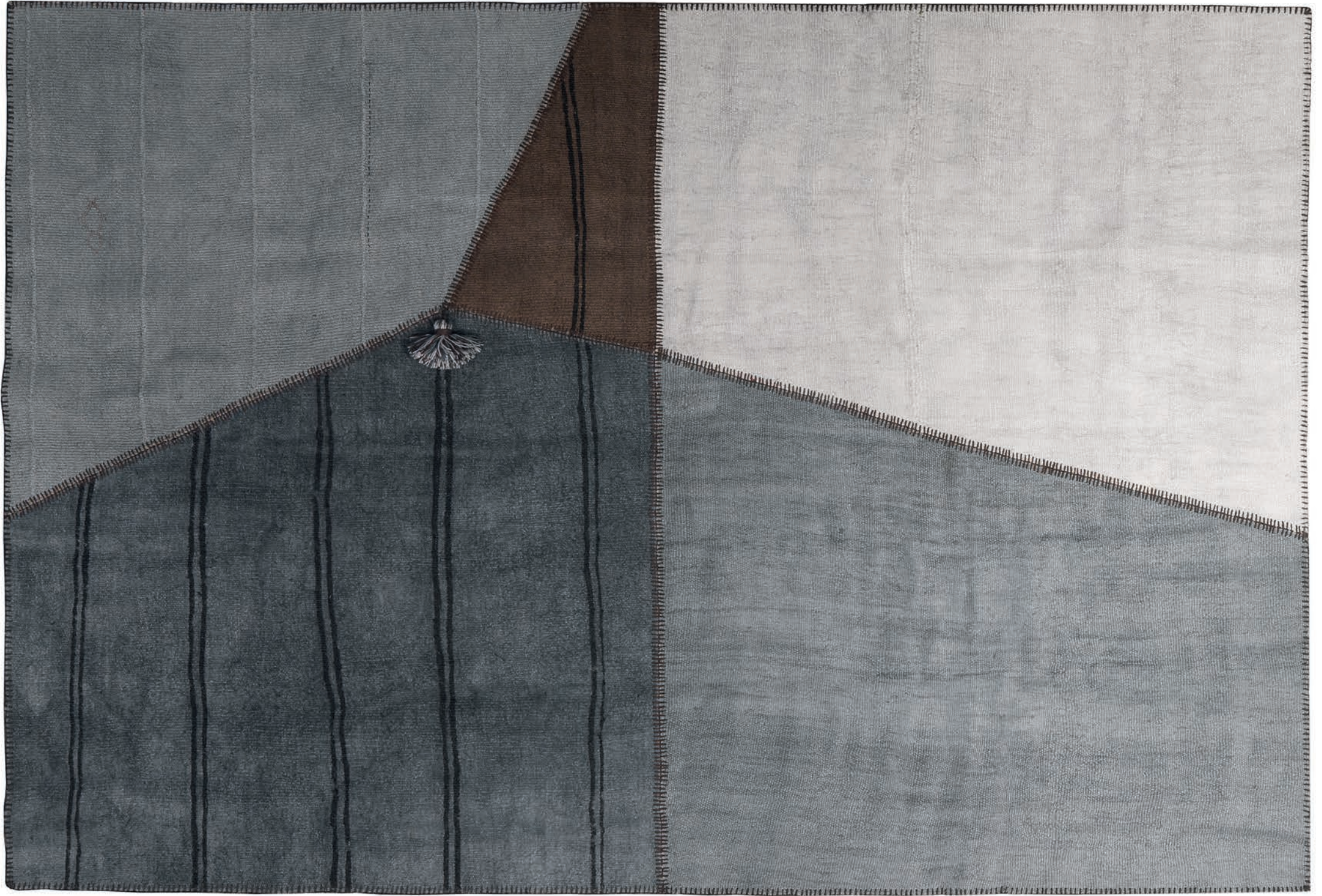


14

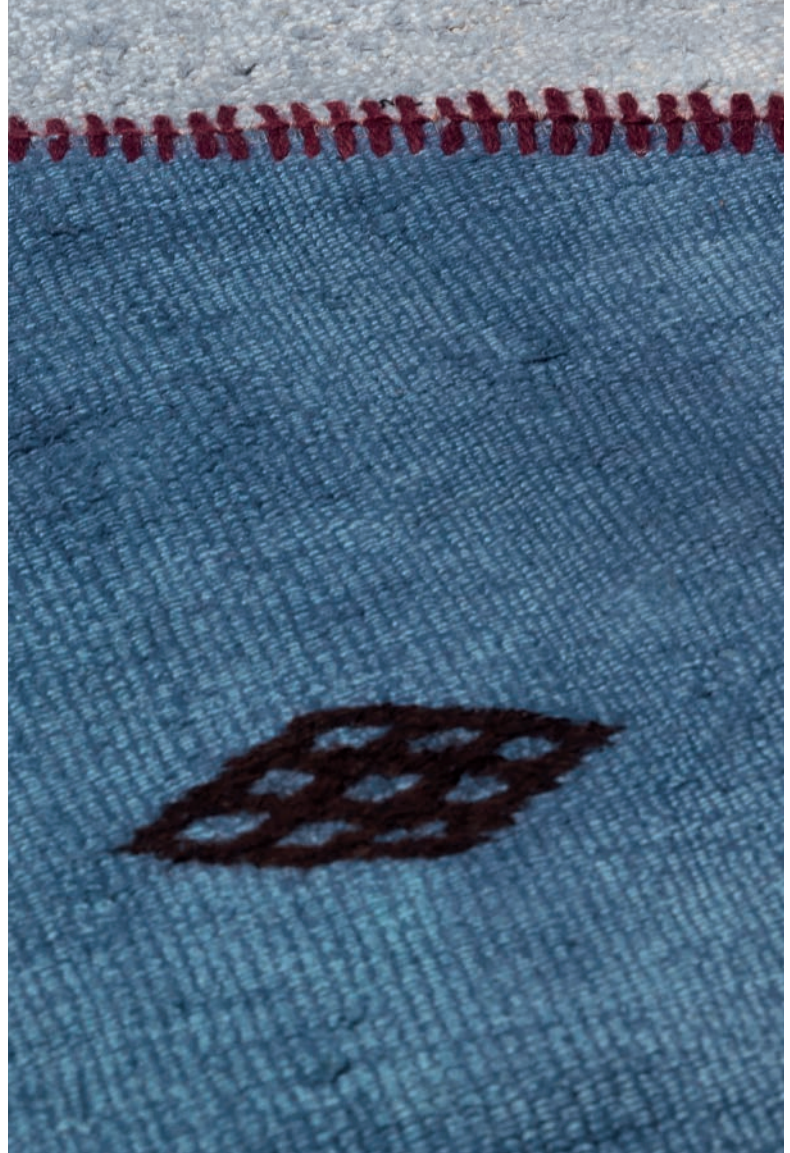
15

16 The Nomadismi rug collection is based on a geometric format of four-quarters, *with a small heart at the core*, a heart that moves and is never stationary. | The different shapes define *their own identity and their past*. | Each one refers to well-defined *territories and oceans*. | Every rug is *a landscape reconstructed with reclaimed pieces that lived another life somewhere else*, pieces that have been worn by footfall and myriad *passions*, circling around a singular central heart. | The stitching is an important feature as it intentionally marks the union between echoes of different places. || The definition of the collection was guided by precise chromatic effects and mirrors the

world the designer loves so much. Nomadismi is *a reflection on life and society; it is a philosophy* with recycling as a key trait. | The decision to make rugs, to bring the past back to life in some way, involved reusing the intact portions of old natural hemp fabrics. | These have been dyed in new colors, joined together using woolen yarn, decorated with tassels to produce a new rug, ready for a new existence. | Every rug in the Nomadismi is unique, *as the memories of past lives can never be repeated*. | These exclusive rugs will add something very special to their surroundings, thanks to the history steeped in these ancient creations.

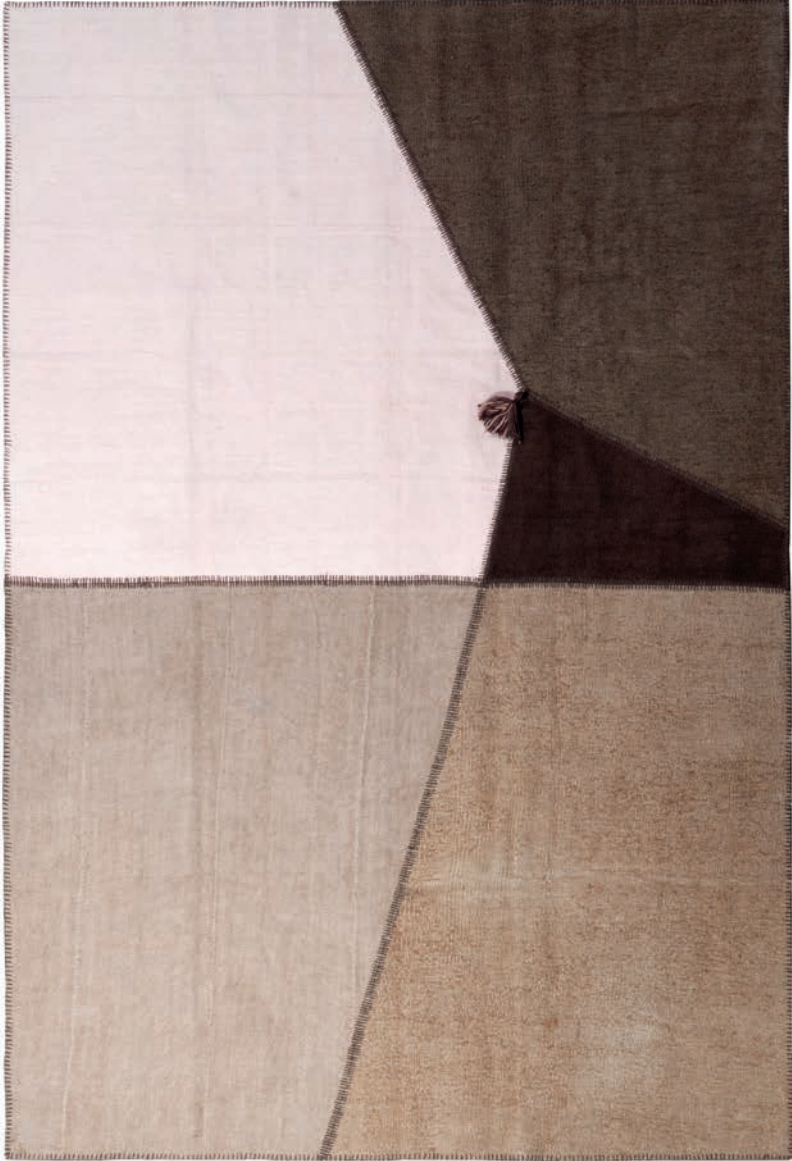








|| *Palude*



|| *Terre*



| *L'Azienda*

La società Mohebban è stata fondata nei primi anni '70. L'azienda, attualmente condotta da Muris Mohebban e i suoi due figli Daniel e Michael, è l'espressione di quanto di meglio il mercato può offrire; esperienza, tradizione, qualità, design, passione e innovazione sono alla base del loro lavoro per offrire una gamma unica di tappeti carichi di personalità e fascino. I tappeti Mohebban sono tutti artigianali e vengono realizzati con i migliori materiali selezionati con gran cura principalmente in India, Nepal e Turchia.

Mohebban was founded in the early '70s. The company, currently managed by Muris Mohebban and his sons Daniel and Michael, expresses the best the market can offer; experience, tradition, quality, design, passion and innovation are the foundations of Mohebban's work. It offers a unique range of rugs that ooze charm and eclectic personality. Mohebban carpets are all handcrafted - for the most part in India, Nepal and Turkey. The company's team of skilled artisans use only the finest materials in the production.

| *informazioni tecniche*

Provenienza: Turchia
Composizione Tappeto: 100% Canapa
Composizione Cuciture e Nappa: 100% Lana
Supporto: 100% Cotone
Altezza: circa 0.5 cm
Tipologia: Fatto a mano
Misure standard: cm 240x170, 250x200, 300x200, 300x250, 360x270, 400x300
Note: Possiamo realizzare qualsiasi misura o formato su richiesta. Tuttavia, piccole differenze possono essere evidenti a causa del grado di usura e origine dei tappeti riciclati.

| *lo Studio Elena Caponi*

Dal 1987 una incessante attività come scenografa per spot pubblicitari e produzioni cinematografiche. Varie e innumerevoli collaborazioni con riviste di arredo e design e fotografi di moda per realizzazioni di set fotografici per famosi brand. Elena Caponi Studio si occupa di curare l'immagine per diverse aziende nell'ambito del design. Suoi anche appartamenti campione a Milano, Shanghai e alcuni privati a Parigi. Contaminazione di moda e design, questo è il mondo ricco e vario di Elena Caponi, che converge nel suo Studio affiancata da Simona Pozzi e Paola Craca, team vitale per la riuscita di ogni progetto.

For the last 30 years, Elena Caponi has worked tirelessly producing sets for commercials and film productions. She has also worked with furnishing and design magazines and with fashion photographers, creating the sets for photo shoots for many famous brands. The Elena Caponi Studio takes care of the corporate image for many different designer brands. The studio also has a number of staged sample apartments located in Milan, Shanghai and some private ones in Paris. The rich and variegated world of Elena Caponi has been key to her original creativity, based on the contamination between fashion and design. Her flair and energy converge in her Studio where she is flanked by Simona Pozzi and Paola Craca to form a team with the driving force of inventiveness that is essential for the success of each project.

Origin: Turkey
Rug Composition: 100% Hemp
Stitching and Tassel Composition: 100% Wool
Backing: 100% cotton
Height: approx. 0.5 cm
Production: Handmade
Standard sizes: cm 240x170, 250x200, 300x200, 300x250, 360x270, 400x300.
Notes: Any size or format can be produced on request. However, slight differences may be apparent due to the degree of wear and origins of the recycled rugs.

MOHEBBAN
MILANO



|| *Out of The Blue*

Può accadere che da una abitudinale ricerca di elementi per un allestimento nasca una inaspettata quanto felice collaborazione tra un'azienda e una interior decorator. Accade se l'azienda è Mohebban, produttrice di tappeti, e l'interior decorator è Elena Caponi e l'esigenza produttiva trova la giusta risposta all'esigenza creativa ed estetica con cui dare voce. *Nomadismi è la ricerca tessile e geografica* che rappresenta lo spirito curioso e dolcemente nomade della sua designer.

In routine professional lives, fate can sometimes play a part in bringing together a company and an interior designer, and the union has a very happy ending. This is what happened when the rug manufacturer, Mohebban, met the Italian interior decorator, Elena Caponi. Production requirements identified and voiced the right answer to creative and esthetic demands. *The Nomadismi collection is the result of textile and geographical research* and it beautifully expresses the curiosity and sweetly nomadic spirit of the designer.